

# LA RELATION D'AIDE À DOMICILE OU EN EHPAD

## AIDE AUX AÎNÉS

Offrez à vos aînés des possibilités d'expression, une lumière dans leur quotidien, des instants de dialogue juste pour eux, tel un rayon de soleil supplémentaire dans leur journée, une "petite voix" qui les rassure, leur apporte détente, sécurité, repères...  
J'aime être, pour eux, une écoute extérieure neutre. Je les amène à dé-focaliser leur mental de leurs appréhensions, leurs émotions, leurs rancœurs, à extérioriser leur ressenti.

J'interviens, au domicile et dans les EHPAD, les après-midi, sans frais supplémentaire sur Aizenay et le Poiré-sur-Vie (85) et moyennant des frais de déplacement aux alentours de ces villes.

## DES SÉANCES ADAPTÉES

Le temps de séances, adaptées à leur rythme, je leur offre ma bienveillance, la douceur de mon accompagnement, ma vision positive et sereine de la vie, de la mort. Avant de me contacter, présentez-leur, par une approche aimante et progressive, ce cadeau que vous chérissez de leur offrir. En effet, mon accompagnement sera bénéfique s'il/elle est volontaire dans cette démarche.



STÉPHANIE BERTRAND  
*Accompagnement au bien-être*

Praticienne en relation d'aide  
Thérapeute en hypnose



06 15 90 27 27



sbertrand.contact@gmail.com



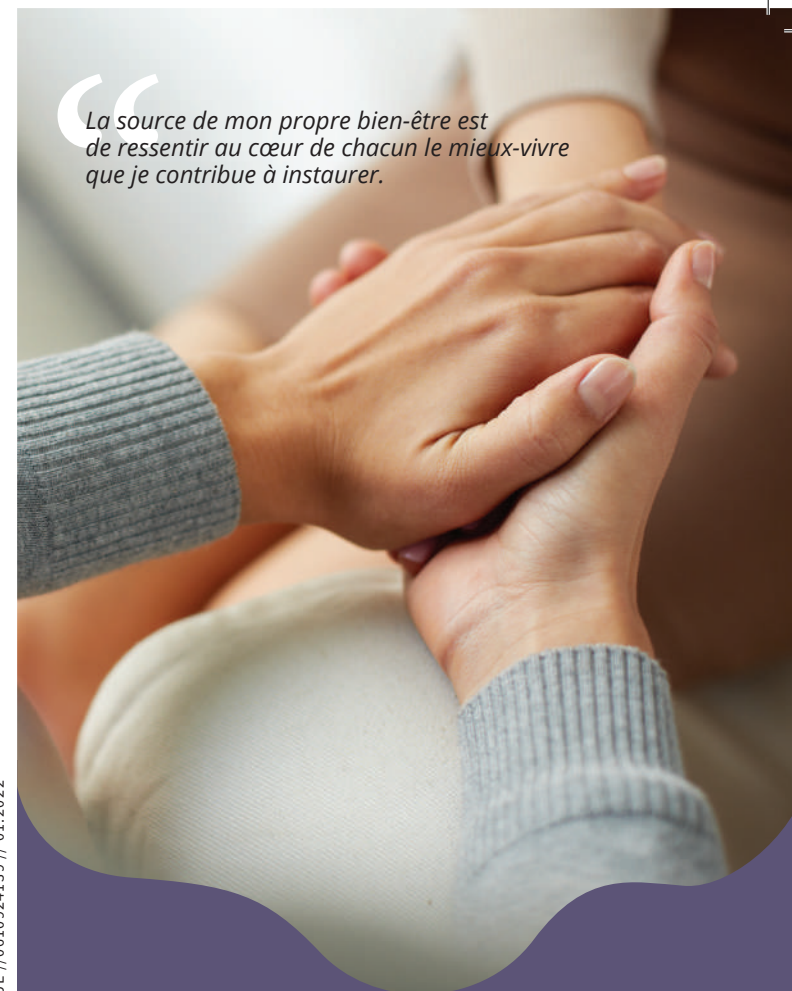
Stéphanie Bertrand, accompagnement au bien-être



Aizenay, Le Poiré-sur-Vie (85)  
A domicile, en EHPAD

[www.stephanie-bertrand-relation-aide.com](http://www.stephanie-bertrand-relation-aide.com)

“ La source de mon propre bien-être est de ressentir au cœur de chacun le mieux-vivre que je contribue à instaurer. ”



STÉPHANIE BERTRAND  
*Accompagnement au bien-être*



06 15 90 27 27

MADE WITH BY CF DESIGN GRAPHIQUE // 0610924139 // 01.2022





## LA RELATION D'AIDE

La Relation d'aide a pour vocation d'accompagner toute personne en situation de crise ou de conflit intérieur ainsi que d'aider à résoudre des dysfonctions physiques, émotionnelles ou mentales (insomnie, dépression, répétition de scénario, confiance en soi...).

Elle amène également à une meilleure connaissance de soi.

### MA SPÉCIALITÉ : L'ACCOMPAGNEMENT AU DEUIL

Le deuil s'enclenche après la perte d'un proche (parent, enfant, meilleur ami, sans oublier le deuil périnatal)

La perte de son travail, ou un burn-out, un divorce, un déménagement, ... sont autant d'événements qui nécessitent l'acceptation de la perte d'un vécu pour s'engager vers un nouvel avenir différent, positif et épanoui.

Autant de raisons de s'autoriser un suivi professionnel pour mieux se libérer de l'emprise des émotions, des éventuels symptômes dépressifs ou de sentiments de culpabilité.

Parce que nos sociétés occidentales aujourd'hui commencent à dire "Stop !" : au stress, à l'individualisation, à la course aux bénéfices, à la sur-médication... le bien-être est un axe important d'évolution personnelle et collective.

Si aujourd'hui, VOUS vous trouvez :

- dépassé(e) par une vie toujours à pleine vitesse,
- en épuisement ou en mal-être professionnel (burn-out)
- accablé(e) par la perte d'un proche,
- fatigué(e) par l'accompagnement longue durée d'un malade ou un porteur de handicap,
- avec une impression de symptômes dépressifs,
- en situation de stress, de peur, de souffrance, de manque de confiance ou de détresse émotionnelle,
- en situation de dépendances (alcool, tabac, écrans, ...)
- en besoin d'exprimer un vécu et que votre entourage éloigné, trop pris, ne peut satisfaire
- ou encore à la recherche de votre trésor intérieur.

Venez vers moi et je vous accompagnerai pour avancer dans votre parcours.

### COMMENT JE PROCÈDE

Les clés qui me permettent d'accéder à votre coffre-fort intérieur :

- la stimulation du positif,
- l'écoute sincère, bienveillante et congruente,
- l'interprétation des rêves,
- l'analyse transactionnelle,
- la méditation et/ou respiration,
- l'E.F.T. (Emotional Freedom Techniques),
- l'autosuggestion,
- l'hypnothérapie,
- le décodage biologique
- ...



## QUI SUIS-JE ?

Après quatre années de deuils (personnel et professionnel) et de thérapies, je suis partie au plus profond de moi pour me révéler et m'envoler.

Toutes ces expériences de vie ont fait sens en moi et ouvert mon trésor intérieur : mes facultés à aider, à accompagner, à porter vers le bien-être, à voir la lumière quand elle s'éteint dans la vie, à trouver en chacun ses propres richesses, à communiquer ma bienveillance, à guérir les cœurs, à vivre et faire vivre le deuil en harmonie et avec sérénité.

C'est ainsi, qu'intuitivement, je me suis spécialisée dans la relation d'aide.

### MA FORMATION

- Formation de « Relation d'aide »  
2 années de formation alliant cours théoriques, stages en présentiel et stages pratiques. Spécialisation «Accompagnement du deuil»
- Formation de « Thérapeute en hypnose »  
9 mois de formation alliant formation, mises en pratique et supervision.
- Parrainage par une sophrologue hypnothérapeute diplômée, Marielle Bonnin Chaigne